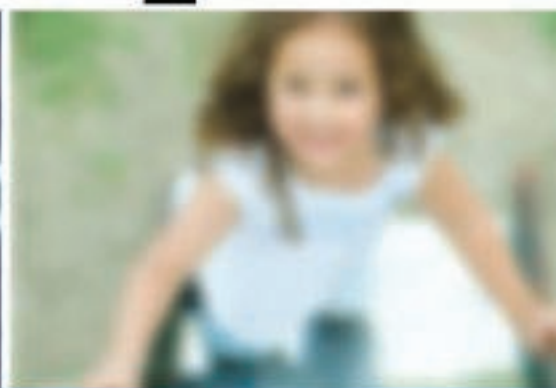
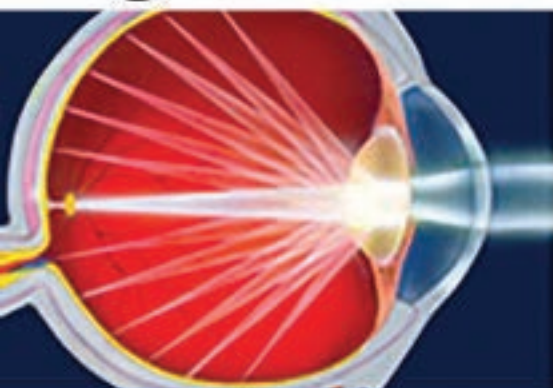




ඇසේ සුදු හා මගේ පෙනීම ශල්‍යකර්මයෙන් පසු



ඇසේ සුදු සහ ඇසේ සුදු ඉවත් කිරීමේ ශල්‍යකර්මය

මෙම ශල්‍යකර්මයේදී සිදුකරනුයේ සුදු සහිත ඇසේ කාචය ඉවත් කොට ඒ වෙනුවට කෘතිම කාචයක් ආදේශකිරීමයි.

ඇසේ සුදු ඉවත්කිරීමෙන් පසු කණ්ණාඩි පැළඳිය

යුතුද?

සුදු ඉවත් කිරීමේ ශල්‍යකර්මයේදී භාවිතා වන සාමාන්‍ය කාචයකින් පෙනීම වර්ධනය කළ හැකිවන්නේ දුරට හෝ ප්‍රභව පමණි. එහි ප්‍රතිඵලයක් ලෙසට දුර පෙනීම වර්ධනය වන අතර පොත් කියවීම වැනි කෙටි දුර ක්‍රියාකාරකම් සඳහා කණ්ණාඩි පැළඳිය යුතුවේ. ශල්‍යකර්මයෙන් පසු ඔබ දැනට භාවිතා කරන කණ්ණාඩියෙහි ඇති කාච වෙනස් කිරීමක් සිදුකළ යුත්තේ ඉහත කී අවස්ථාවල සිදුවන වෙනස්කම් නිසාය.

තවද නිසි ප්‍රමිතියෙන් යුත් අවිකණ්ණාඩියක් පැළඳීම ඉතා වැදගත් වනුයේ සුර්යාලෝකයෙහි ඇති පාරජම්බුල කිරණ වලට ඇස නිරාවරණය වීම වැළැක්වීම සහ සුර්යාලෝකයෙන් ඇති වන අපහසුතා අවම කරගැනීම සඳහාය.